



ALTARIPA 2007

Avis aux participants

Mot d'ordre : On doit aussi pouvoir régater sans trop se prendre au sérieux.

Le but de la course est de transporter une "pierre d'Hauterive" du Club house au Club house, en passant par un parcours imposé. Cette régata est ouverte à tous les voiliers au bénéfice d'un permis de navigation.

Le départ, sera donné le samedi 04.08.2007 dès 14h00 au Club house du CNH à Hauterive. Il sera matérialisé par la remise d'une pierre à au moins un membre de chaque équipage.

L'emplacement et l'état de préparation des bateaux au moment du départ sont libre. Les usages légaux en vigueur en doivent être respectés (règlement du port, loi et ordonnance sur la navigation...).

Parcours : Club House, 2 tours triangle à la voile, Club House.

Marques de parcours délimitant le triangle : passage obligé entre deux bouées au large du port d'Hauterive, bouée cardinale sud à la Ramée, bouée des 300 mètres au large du port du SIS au Nid-du-Crô.

Le triangle peut être parcouru dans n'importe quel sens. Les marques isolées du triangle seront prises à l'extérieur par rapport au sens du parcours. Le passage obligé peut être pris dans n'importe quel sens (aussi lors du début du second tour).

Pendant les triangles à la voile, la pierre doit toujours se trouver à bord.

Le triangle doit être parcouru à la voile uniquement.

Avant le premier et après le dernier passage obligé du triangle, les moyens auxiliaires (moteur, matelas pneumatique, annexe, nage...) sont autorisés, pour autant qu'ils soient ou aient été embarqués ou remorqués par le voilier pour le parcours à la voile.

L'arrivée est déterminée par le passage de la porte du club house par un équipier exhibant la pierre.

Pendant toute la course les règles de navigations doivent être respectées.

Le parcours peut être réduit à un tour en fonction de la météo. Les organisateurs de la course prennent la décision avant le départ.

Le classement sera établi en temps réel.

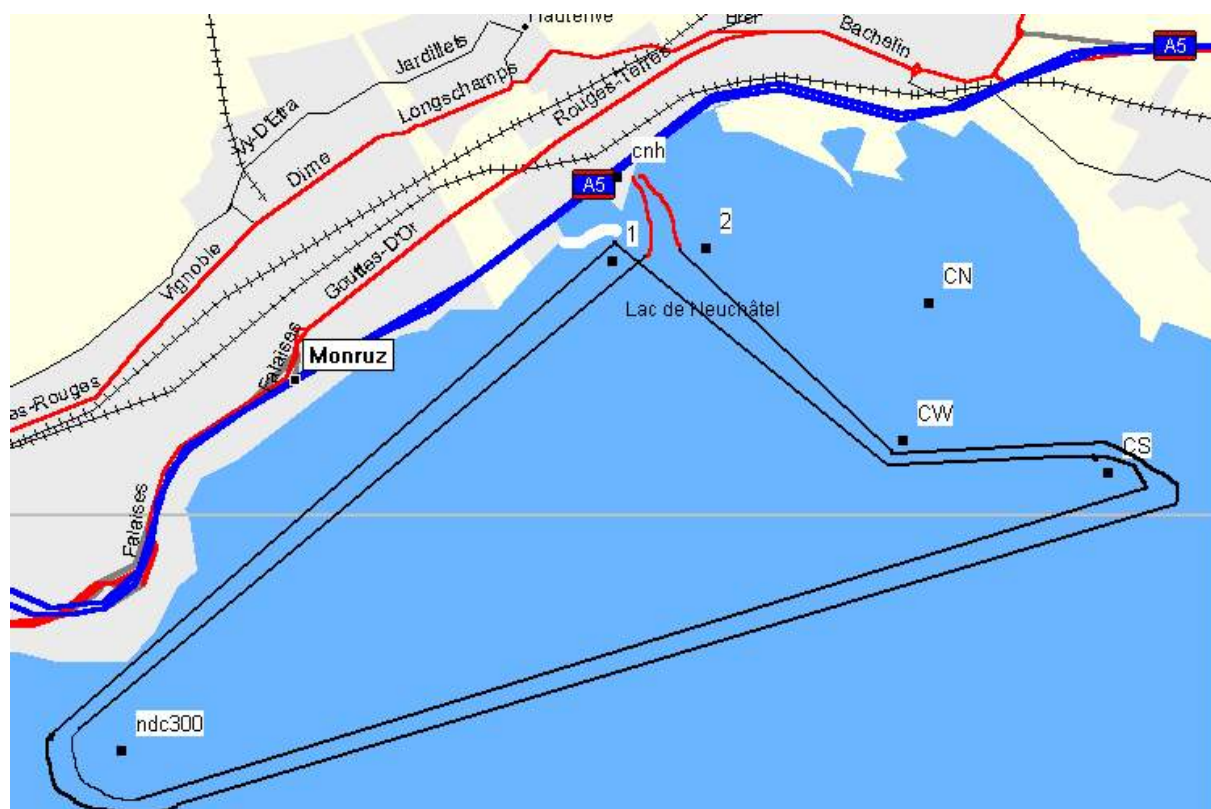
Les décisions de l'organisateur ne peuvent faire l'objet d'aucune contestation.

La clôture est fixée à 18h00 et signalée par trois coups de canons ou de cornes. A ce moment les bateaux rentrent au port par n'importe quel moyen et chemin et ramène la pierre. Un classement sera tout même établi en fonction de l'ordre d'arrivées des pierres !

Finance d'inscription 20.00 CHF y compris un repas le soir (sans les boissons)

La remise des prix aura lieu pendant l'apéro avant le souper, mais au plus tôt une heure après l'arrivée de la dernière pierre.

Chaque concurrent court sous sa propre responsabilité. Le CNH décline toute responsabilité en cas d'accident survenant à des participants ou à des tiers. En s'inscrivant et en participant à la course, chaque concurrent renonce à toute prétention en responsabilité ou autre contre le CNH et les personnes participant à l'organisation. Un voilier est seul responsable de la décision de prendre le départ ou non, ou de rester en course.



rouge libre Noir à la voile